

北大门装置

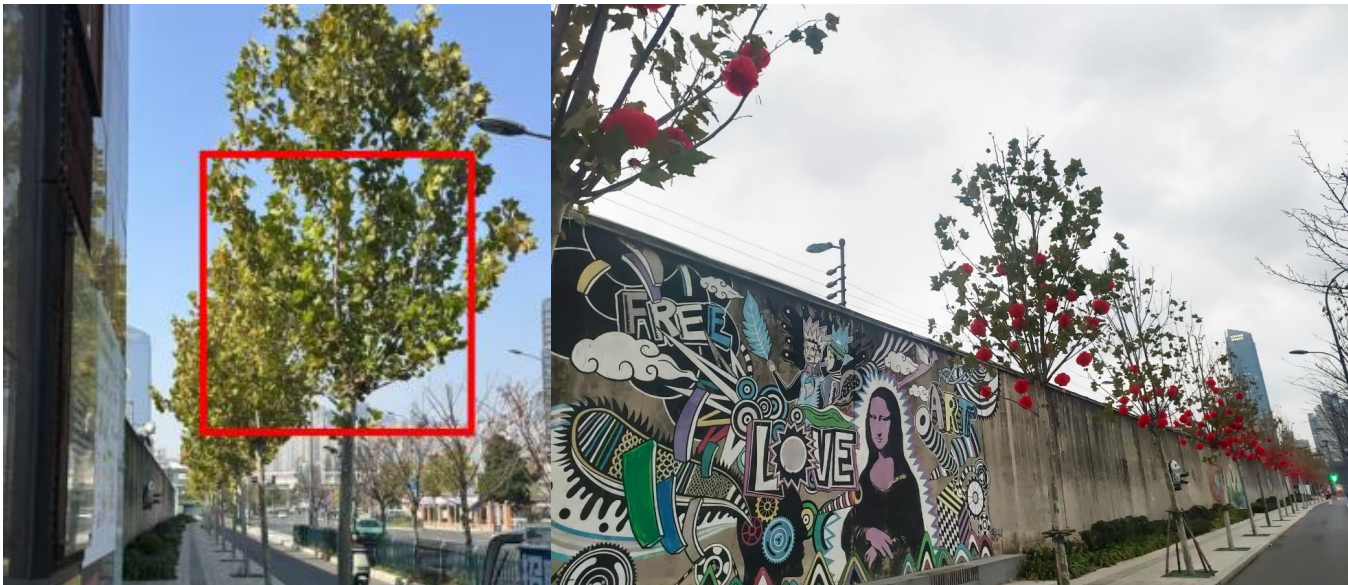
参考图



尺寸:红色竹编灯笼及少点绿植宽度14m高度8m

西门到北二门围墙外树木灯笼

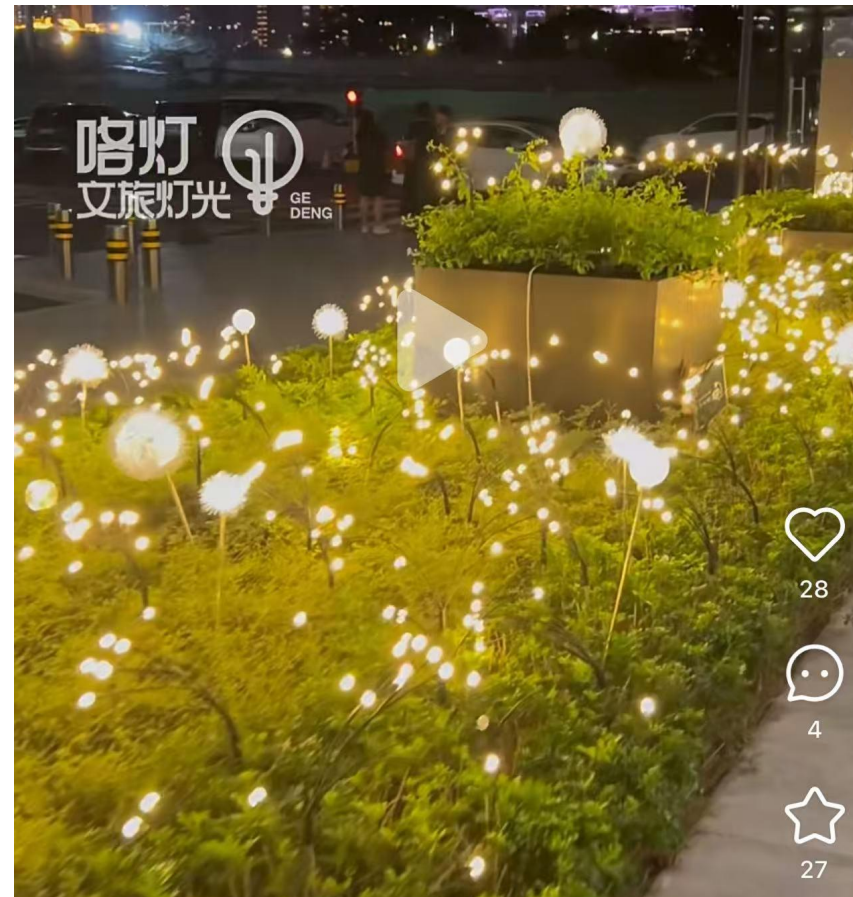
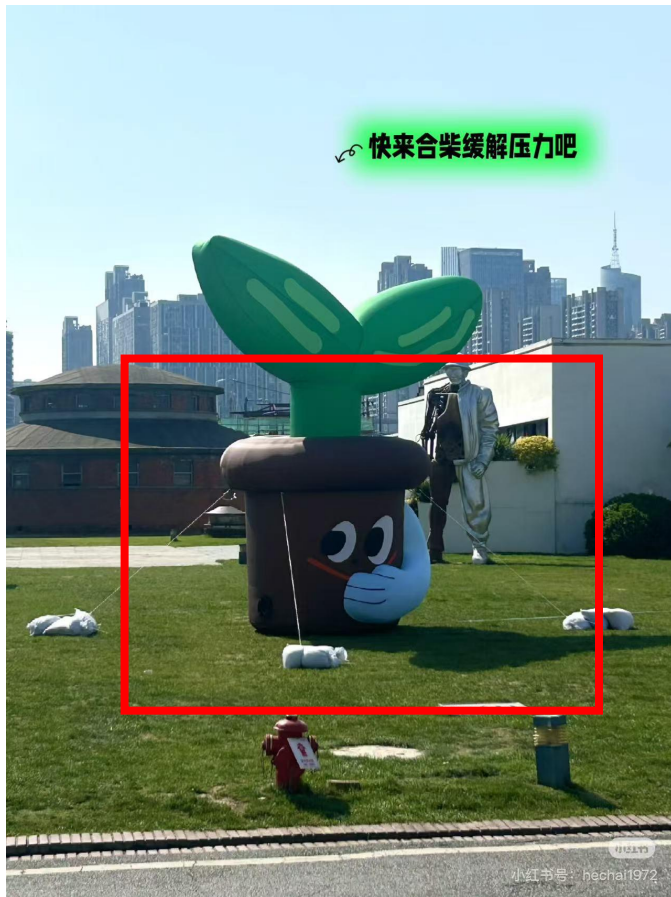
共计26棵树 不接电



挂树布局
非遗铁艺骨架弹力布
灯笼F款直径30cm

北门入口草坪

尺寸:一款气模尺寸: 3m 内置雪花道具



参考图 装置内改为圣诞树
旁边装地插星星灯

主干路道旗画面更换



22*30cm红色灯笼，
新中式铁艺骨架弹力布 J款

主干道路灯笼 非遗铁艺骨架弹力布灯笼F款直径30cm



办公室楼下灯笼 **不接电** **尺寸:80cm灯笼**



南淝街灯杆旗新增的8个杆子



12个灯杆 周长36cm

合柴食堂入口灯笼 **不接电**

尺寸:80cm灯笼



合柴食堂外树木



5棵树

**尺寸: 22*30cm红色灯笼, 新中式铁艺骨架弹力布 J款
非遗铁艺骨架弹力布灯笼F款直径30cm每棵树7个共5棵树**

东望街树木灯笼

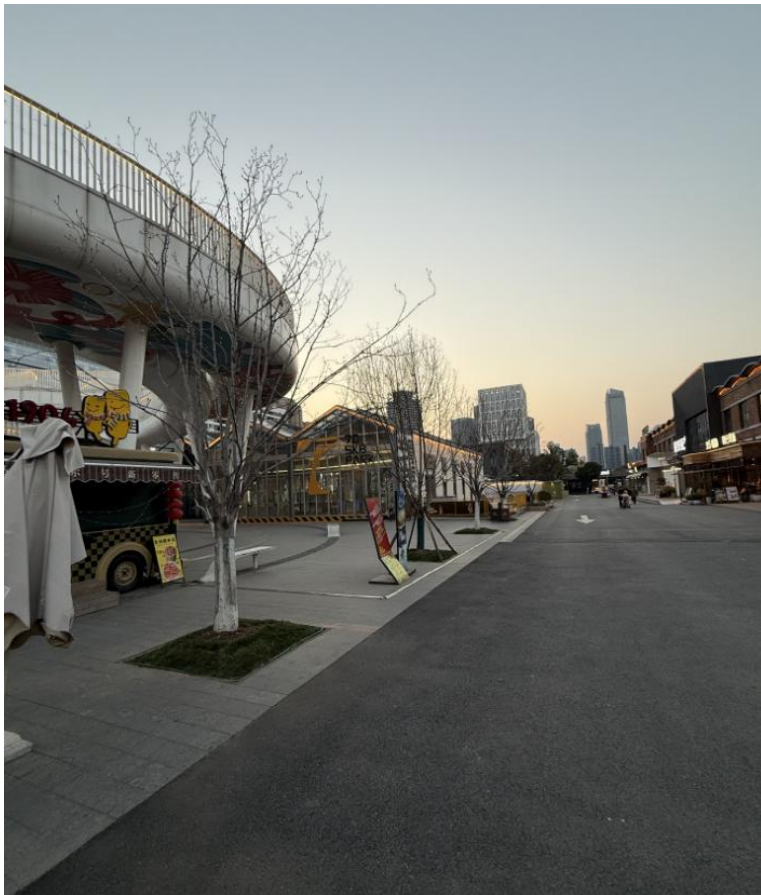


**尺寸: 非遗铁艺骨架弹力布灯笼F款直径30cm
6号9连串直径5.6cm, 总高度75cm**



东门树木

灯笼尺寸: 6号9连串直径5.6cm, 总高度75cm



格乐丽雅门口灯笼不装了

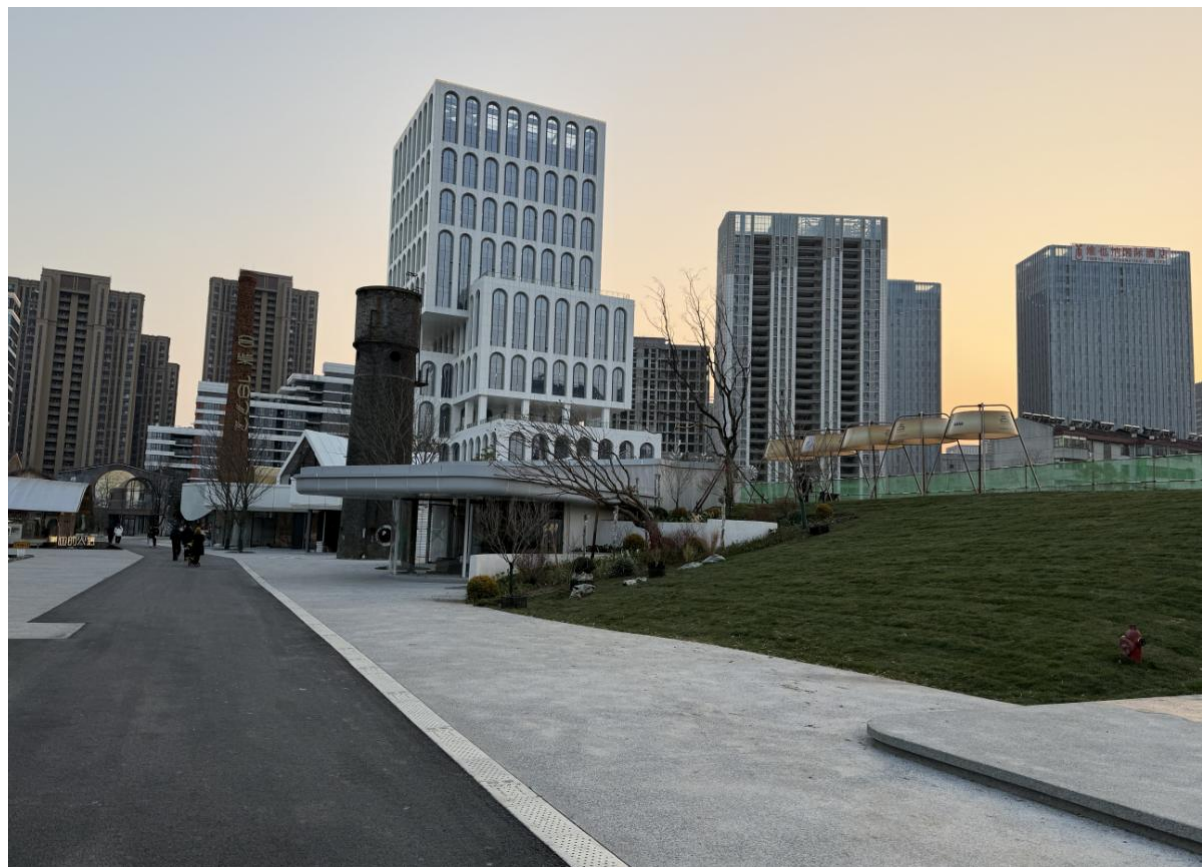


东门入口灯笼

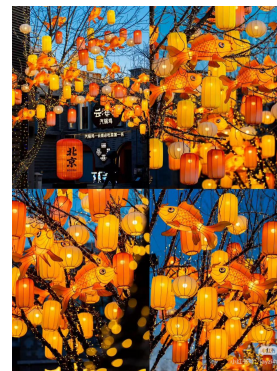
尺寸:新年大红灯笼加厚植绒面料150号 (100cm*80cm) *2



内部树木22棵 **不接电** 尺寸:鱼灯笼: 60cm 红灯笼: 直径30cm



鱼灯笼: 60cm 红灯笼: 直径30cm
鱼灯笼款式参考A款 B款
落地搭配布局图右图所示

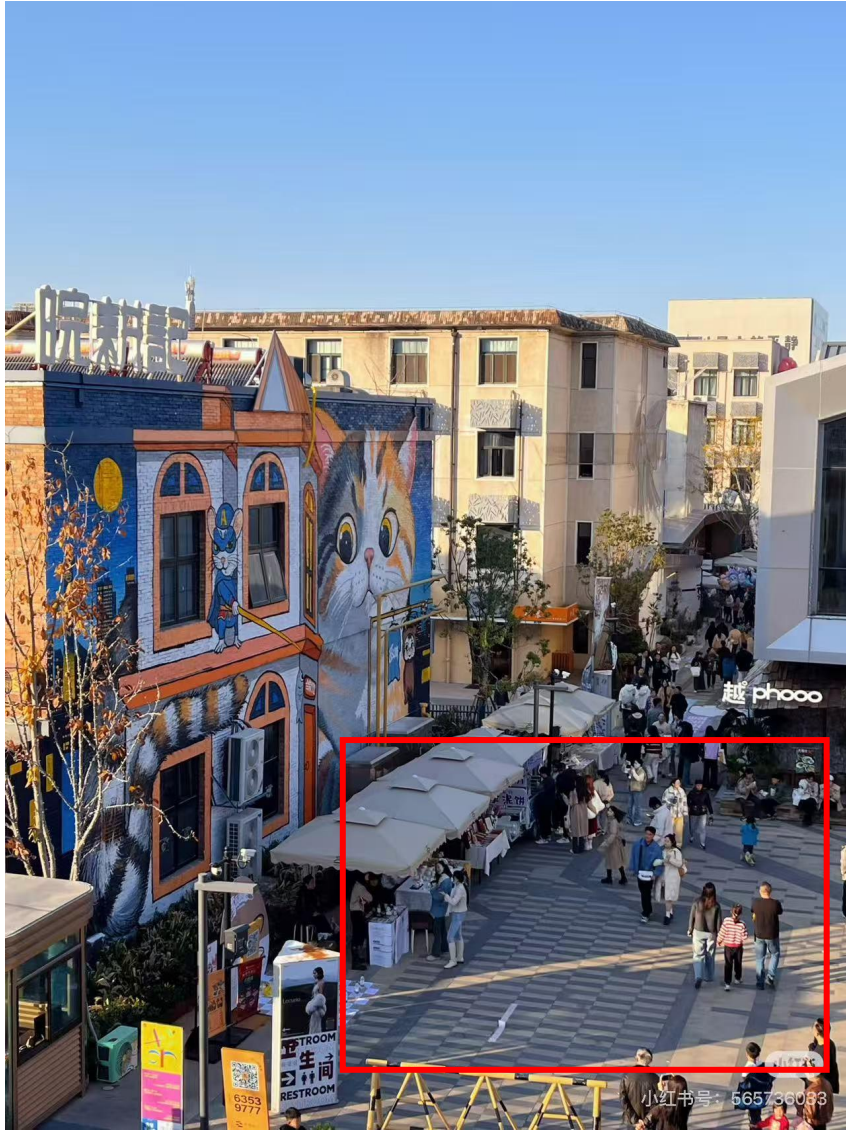


草坪树木 家电馆门口树木

尺寸:竹编缠绕高度1.5m



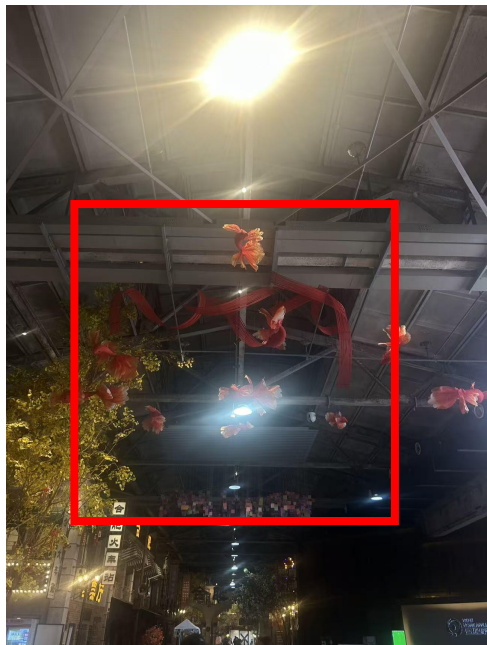
东门 东望街进街入口新年氛围



尺寸: 220cm铁艺骨架加户外防水工艺灯笼, 尺寸: 200cm*220cm 材质: 4x4镀锌管焊接打磨喷漆, 红色亚克力立板 画面uv, EVA材质泡沫烟花球100cm2个



再补充采购鱼跟藤条 家电故事馆顶
视觉上再进行延伸



采购潮汕灯笼



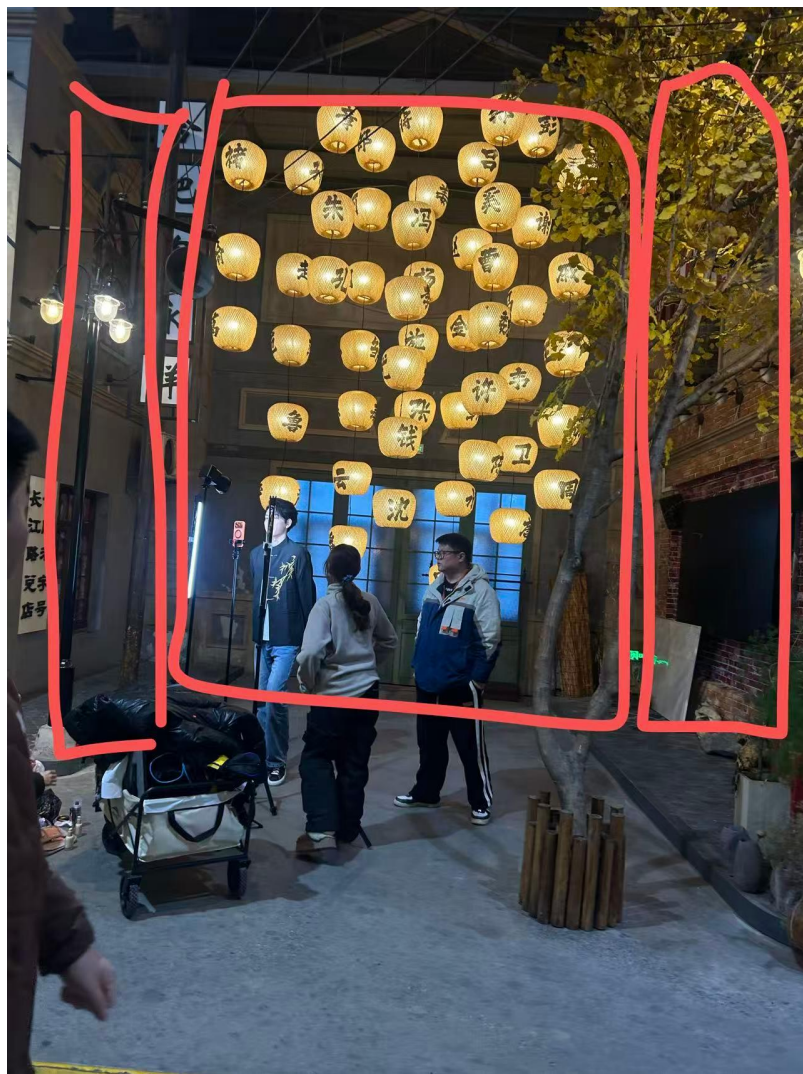
异型灯笼



要求出吊顶鱼游动路线效果图

红色布幔

尺寸：红色丝绒窗帘布高度800cm，宽度40cm



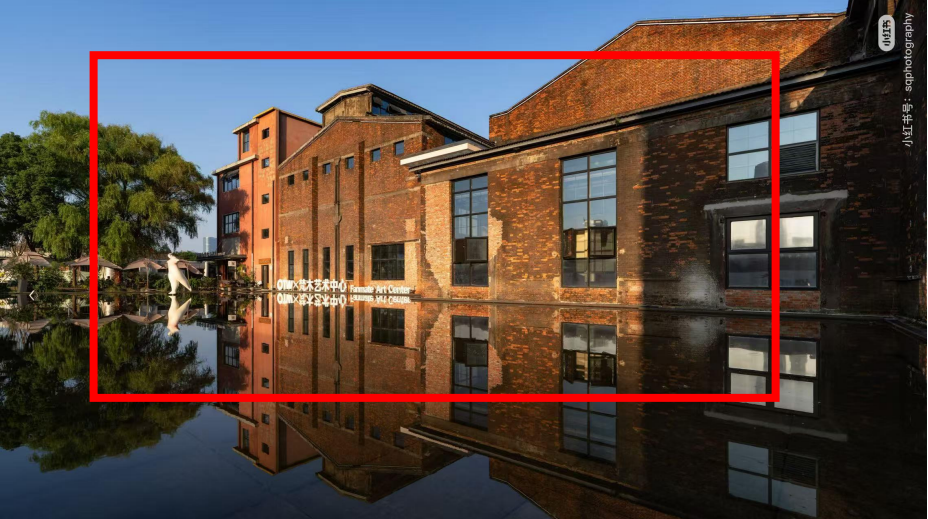
冰箱贴一套 卡头+磁吸冰箱贴+外包装

尺寸：4*2*5.6cm 卡头6.2*3.3 塑封外皮包装袋



梵木水面舞台搭建 材料园区仓库有
包含撤场拆除

尺寸: 4*4m+灰色地毯



屋顶音乐会背景



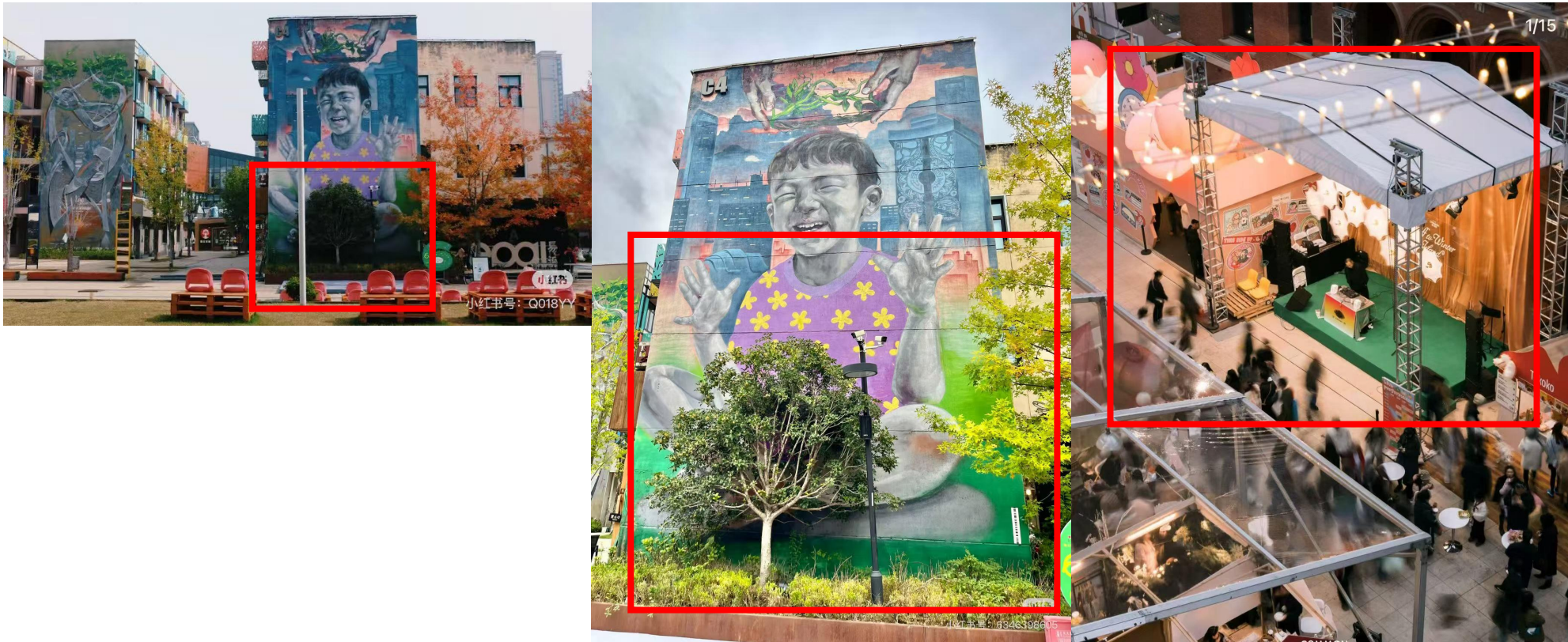
W4商户阳台

**尺寸： 2.4*3桁架背景+红色丝绒布
28*1.6落地发光字**



**字形按图设计排版
-屋顶音乐会 红幕布
做落地字 后期可搬迁移动
需要发光
材质左侧参考**

文创片区小舞台加帐篷 需要灯光 参考图如下



尺寸：6*5truss架+画面搭建

大小穹顶门口灯笼 大穹顶东门 小穹顶东门西门



户外防水灯笼，直径50cm，高度42cm（共六颗树）一棵树6个 只要红皮底灯笼 造型可多样选 需要组合搭配 串起来挂

